

Parametry techniczne

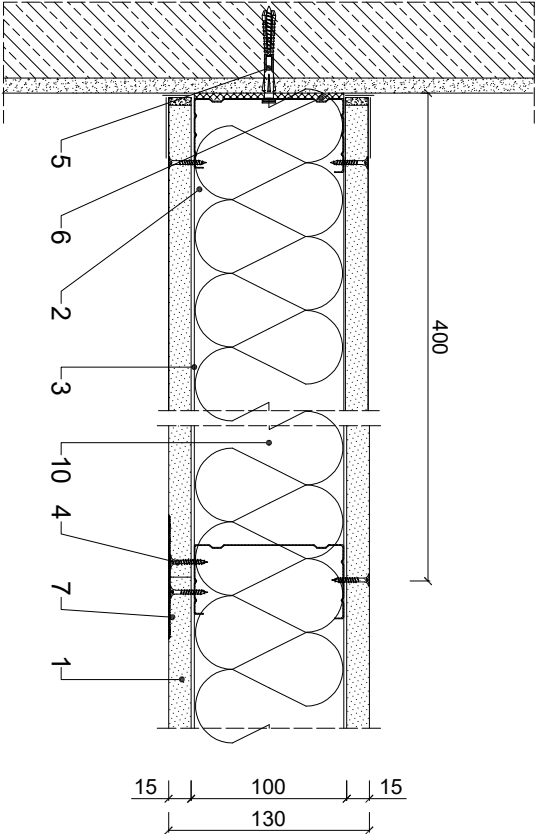
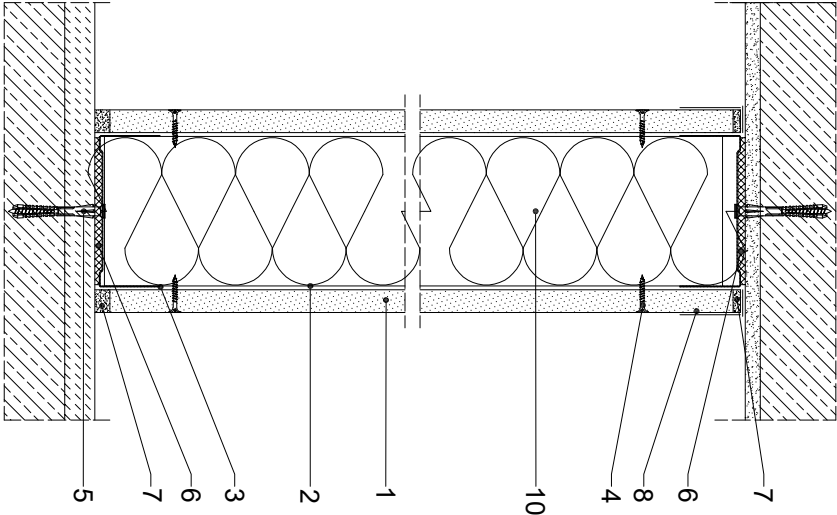
KLASA ODPORNOŚCI OGNIOWEJ EN ¹⁾	GRUBOŚĆ G [mm]	MASA M [kg/m ²]		WYSOKOŚĆ ²⁾ H [mm]	PLYTY GIPSOWO-KARTONOWE RIGIPS PRO ³⁾	RODZAJ PROFILI RIGIPS	WYPEŁNIENIE WEŁNA MINERALNA ⁴⁾
		G	M				
EI 60 ¹⁾ REI 60 ²⁾	130		31	6500	Fire+ typ DF lub Fire+ Hydro DFH2 gr. 1x15 mm	CW/UW 100 ULTRASTIL	Wełna ¹⁾ gr. 50 mm ISOVER Aku-Pyła / Akuplat + lub Polterm Uri

1) Klasa odporności ogniowej na podstawie Krajowej Oceny Technicznej TTB-KOT-2011 60/17%, dozwolające dla szkodliwej wpływu mierzalnej o grubości co najmniej 10 mm, 10 mm.
2) Ściany działowe Rigips mogą pełnić funkcję kłosa działowych ścianowych elementów oddzielających przeciwostrzowego.
3) Na ścianach działowych Rigips mogą być stosowane zamknięcia z płytami gipsowo-kartonowymi typu A, Hydro typ H2, Fire typ F, Fire+ typ DF lub Fire+ Hydro typ DFH2.
4) W zakresie odporności ogniowej.

Zapotrzebowanie materiałowe na 1m²

MATERIAŁ	ZUŻYCIE
1 Płyta gipsowo-kartonowa RIGIPS PRO Fire+ typ DF lub Fire+ Hydro typ DFH2 gr. 15 mm	2,00 m ²
2 Profil Rigips CW 100 ULTRASTIL	2,70 m
3 Profil Rigips UW 100 ULTRASTIL	0,70 m
4 Wkręt Rigips TN 25 co 250 mm	36,00 szt
5 Kołek rozporowy min Ø 6 co max 1000 mm	1,50 szt
6 Taśma uszczelniająca piankowa Rigips szer. 95 mm	1,10 m
7 Masa szpachlowa konstrukcyjna RIGIPS: VARIO, Premium Light, Q1 Zaczyna, SUPER	0,50 kg
8 Taśma spoinowa Rigips	2,80 m
9 Masa szpachlowa wykończeniowa RIGIPS: Premium Light, ProMix Finish Plus, Q2-Q3 Kończy, GOTOWA Q2-Q3 Kończy lub SUPER	0,20 kg
10 Wełna mineralna szklana lub skalna np. ISOVER Aku-Pyła / Akuplat + lub Polterm Uri	1,00 m ²

Należy materiałowe mają charakter przybliżony i nie zawierają obłądów



Saint-Gobain Construction Products Polska Sp. z o.o.
Biuro RIGIPS w Warszawie
ul. Cybernetyki 9, 02-677 Warszawa
Biuro Doradztwa Technicznego: 800 163 121
E-mail: doradcy.techniczny@saint-gobain.com
rigips.pl
BDO 000006702

Obiekt:			
Lokalizacja:			
Tytuł rysunku:	Ściana działkowa Rigips 3.40.031		
	klasa odporności ogniowej EI(REI) 60		
Data:	Skala:	Nr detalu:	Opis:
	1:5	3.40.031	